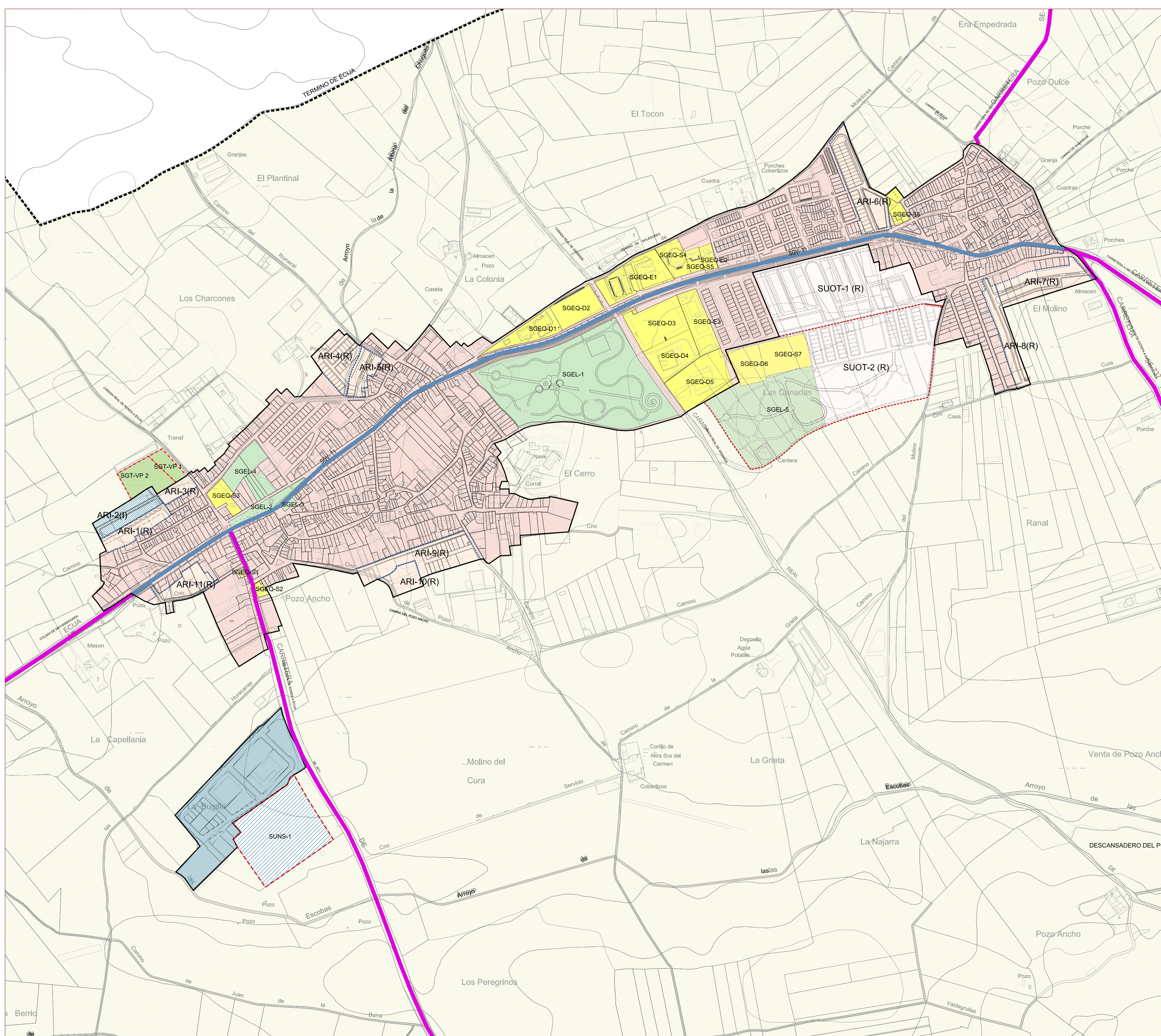


AYUNTAMIENTO DE MARINALEDA

PLAN GENERAL DE ORDENACIÓN URBANÍSTICA



SISTEMAS GENERALES

1. SISTEMAS DE TRANSPORTE Y COMUNICACIÓN

A. SISTEMA GENERAL VIARIO

- NIVEL TERRITORIAL
- NIVEL CONEXIÓN URBANO-TERRITORIAL (SGV-Tx)

2. SISTEMAS DE ESPACIOS LIBRES

- SGEL SISTEMA GENERAL DE ESPACIOS LIBRES

3. SISTEMAS GENERALES VIAPECUARIOS

- SGT-VP SISTEMAS GENERAL TERRITORIAL VIA PECUARIO

4. SISTEMAS GENERALES DE EQUIPAMIENTOS

- SG SISTEMA GENERAL DE EQUIPAMIENTOS
 - SGEQ-E EDUCATIVO
 - SGEQ-D DEPORTIVO
 - SGEQ-S SIPS

5. SISTEMAS GENERALES DE INFRAESTRUCTURAS

- SGI SISTEMA ESTRUCTURAL DE INFRAESTRUCTURAS

USOS GLOBALES EN SUELO URBANO

- | | |
|-----------------|-----------------|
| SUC | SUNC |
| USO RESIDENCIAL | USO RESIDENCIAL |
| USO INDUSTRIAL | USO INDUSTRIAL |

USOS GLOBALES EN SUELO URBANIZABLE

- | | |
|-----------------|---------------------|
| SUOT | SUNS |
| USO RESIDENCIAL | VOCACIÓN INDUSTRIAL |

DETERMINACIONES GRÁFICAS

- LÍMITE DE SUELO URBANO
- AREAS DE REFORMA INTERIOR
- SUELO URBANIZABLE TRANSITORIO
- SUELO URBANIZABLE NO SECTORIZADO
- SUELO NO URBANIZABLE
- VÍAS PECUARIAS
- TERMINO MUNICIPAL

ORDENACIÓN ESTRUCTURAL
ORD E04

MODELO URBANO TERRITORIAL
APROBACIÓN INICIAL

EXCMO. AYUNTAMIENTO DE MARINALEDA



ESCALA: 1/4.000 0 100m 200m MAYO 2018