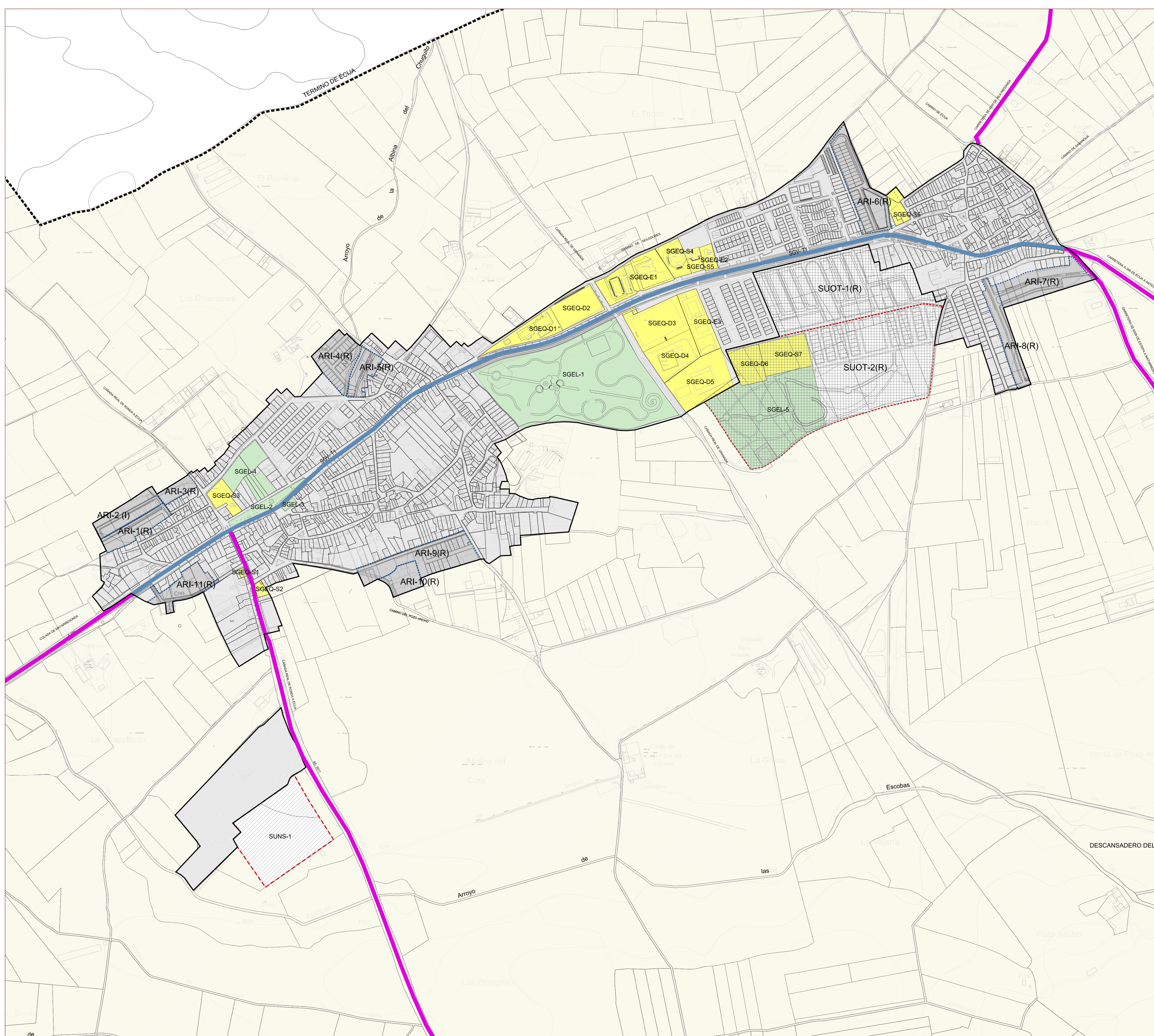


# AYUNTAMIENTO DE MARINALEDA

## PLAN GENERAL DE ORDENACIÓN URBANÍSTICA



### SUELO URBANO

- DELIMITACIÓN DE SUELO URBANO
- SUELO URBANO CONSOLIDADO
- SUELO URBANO NO CONSOLIDADO
- 1. ÁREAS DE REFORMA INTERIOR CON ORDENACIÓN PORMENORIZADA
- USO GLOBAL RESIDENCIAL
  - ARI-1 (R) ARI-4 (R) ARI-6 (R) ARI-8 (R) ARI-10 (R)
  - ARI-3 (R) ARI-5 (R) ARI-7 (R) ARI-9 (R) ARI-11 (R)
- USO GLOBAL INDUSTRIAL
  - ARI-2 (I)

### SUELO URBANIZABLE

- SUELO URBANIZABLE ORDENADO TRANSITORIO (SUOT)
- USO GLOBAL RESIDENCIAL
  - SUOT-1 (R)
  - SUOT-2 (R)
- SUELO URBANIZABLE NO SECTORIZADO (SUNS)
  - SUNS-1 VOCACIÓN INDUSTRIAL

### SISTEMAS GENERALES

- SISTEMAS DE TRANSPORTE Y COMUNICACIÓN
  - NIVEL TERRITORIAL
  - NIVEL URBANO (SGV-Tx)
- SISTEMAS DE ESPACIOS LIBRES
  - SGEL SISTEMA GENERAL DE ESPACIOS LIBRES
- SISTEMAS GENERALES DE EQUIPAMIENTOS
  - SG SISTEMA GENERAL DE EQUIPAMIENTOS
    - SGEQ-E EDUCATIVO
    - SGEQ-D DEPORTIVO
    - SGEQ-S SIPS

### DETERMINACIONES GRÁFICAS

- SUELO NO URBANIZABLE/SIN CLASIFICACIÓN
- LÍMITE DEL T.M.

ORDENACIÓN ESTRUCTURAL **ORD E03**

CATEGORÍAS DEL SUELO URBANO Y URBANIZABLE

APROBACIÓN INICIAL

EXCMO. AYUNTAMIENTO DE MARINALEDA

ESCALA: 1/4.000 0 100m 200m

MAYO 2018